

AEQUARE MOCR



Manual Operated Cassette Ramp

De AEQUARE MOCR (Manual Operated Cassette Ramp) is een basic hand bediende ramp voor lagevloer minibusjes. Het platform schuift in een stalen cassette onder de vloer. Hiermee blijft er voldoende ruimte over op de vloer voor een rolstoel.

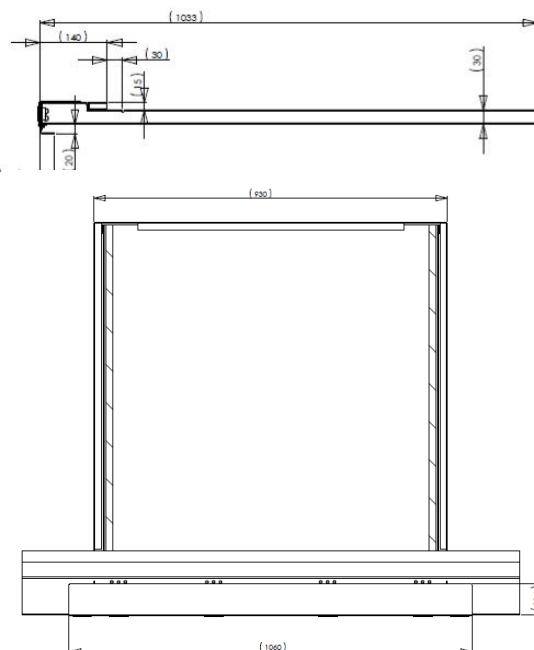
Eenmaal geïnstalleerd vormt de cassette een integraal deel van de busvloer.

AEQUARE MOCR Kenmerken:

- Eenvoudige robuuste constructie.
- Polyester lichtgewicht sandwich paneel platform met een lengte van 1000 mm.
- Poeder coated stalen cassette.
- cassette hoogte van slechts 30 mm.
- Geleidelijke overgang van platform naar bus vloer.
- Leverbaar met detectie schakelaar.

AEQUARE MOCR Specificaties:

Platform	I x w = 1000 x 850 mm
Max belading	300 Kg
gewicht	25 Kg inclusief stalen cassette.
Voltoet aan	2001/85 EC Bus richtlijn,
Install. Afm.	B x L x H = 980 x 1033 x 30 mm (vraag om gedetailleerde inbouwtekening)
Platform	Sterk polyester sandwich paneel met antislip folie en RVS randen.
Cassette	1.5mm staalplaat met grijze poedercoating.



AEQUARE MOCR

Manual Operated Cassette Ramp